

OMEGA-PROJEKT Sp. z o.o.

OMEGA-PROJEKT Sp. z o.o.
ul. Kosmonautów 7/23
41-303 Dąbrowa Górnicza

e-mail: biuro@omega-projekt.com.pl
NIP 676-242-82-02
tel. +48 12 307 36 56
tel kom. +48 535 203 015

O nas

Firma OMEGA-PROJEKT Sp. z o.o. zajmuje się kompleksową obsługą w branży budowlanej specjalizując się w dziedzinie aluminiowej: systemami fasadowymi i systemami okiennie – drzwiowymi na terenie całej Polski oraz za granicą. Naszą działalność zaczęliśmy w 2010 roku. Kładąc nacisk na rzetelne podejście do każdego zagadnienia związanego z realizacją zadań, osiągamy zamierzone cele nasze, a przede wszystkim cele naszych Klientów, zawsze dostosowując się do ich indywidualnych potrzeb. Jesteśmy gotowi do podjęcia się realizacji każdego projektu związanego z branżą szkło-aluminium od momentu wyceny, poprzez zaprojektowanie, produkcję i montaż i nadzór budowlany.

Trzon firmy stanowią inżynierowie z wieloletnim doświadczeniem zarówno w dziale konstrukcyjno - projektowym oraz wykonawczym. Odpowiadają oni za prawidłowy przebieg procesów negocjacji, projektowania, wyceny i realizacji inwestycji. Ściśle określone kompetencje pozwalają im na sprawne i kompetentne zarządzanie procesem realizacji zadań. Posługując się dedykowanym oprogramowaniem do zarządzania projektami w połączeniu z doświadczeniem umożliwia nam realizację zagadnień dowolnej skali zachowując wysoką jakość, terminowość i profesjonalizm. Umiejętność współpracy z innymi ekipami na terenie budowy umożliwia nam sprawne i bezkonfliktowe prowadzenie prac.

Usługi

Projektowanie

Dział powołany został do kompleksowej obsługi Klientów zainteresowanych przygotowaniem opracowania projektowego i obliczeń oraz doradztwa w zakresie konstrukcji aluminiowych – systemów fasadowych i systemów okiennie – drzwiowych większości producentów renomowanych firm krajowych i zagranicznych.

Szczegółowy zakres wykonywanych prac projektowych jak i nadzoru obejmuje:

Fasady aluminiowe

- słupowo-ryglowe
- semistrukturalne i strukturalne

Fasady wentylowane

- aluminiowe
- ceramiczne

Witryny aluminiowe

Okna i drzwi balkonowe aluminiowe:

- Rozwierne
- Rozwierno - uchylne
- Uchylne
- Wychylne
- Stałe
- Stałe z częścią uchylną
- Obrotowe (pozioma i pionowa oś obrotu)
- Drzwi balkonowe (uchylno-rozwierne i przesuwne)
- Okna o zwiększonej odporności na włamanie

Klapy dymowe

Okna drewniane i drzwi balkonowe drewniane

- Rozwierne
- Rozwierno - uchylne
- Uchylne
- Stałe

Drzwi aluminiowe (Zewnętrzne i wewnętrzne)

- Jednoskrzydłowe
- Wieloskrzydłowe
- Automatyczne
- Antywłamaniowe
- Przesuwne
- Harmonijkowe

Balustrady

- Ze stali lakierowanej i nierdzewnej
- Wypełnienie balustrad np. ze szkła hartowanego warstwowego lub bezpiecznego hartowanego

Ostony przeciwsłoneczne, łamacze światła, lumony, profile, lamele akustyczne.

Ogrody zimowe oparte na systemach fasadowych jak i typowo ogrodowych.

Produkty

W kooperacji z naszymi kontrahentami oferujemy produkcję aluminium i szyb. Produkujemy między innymi:

FASADY

Produkujemy fasady oparte na systemie słupów i rygli aluminiowych w różnych technologiach. Produkujemy konstrukcje o różnym współczynniku izolacji termicznej. Możemy również zastosować profile fasadowe do konstrukcji świetlików czy ogrodów zimowych.

OKNA I DRZWI

Oferujemy szeroką gamę kolorów i rozmiarów okien i drzwi, w tym ogniotrwałych, koloodpornych i innych. W oknach uchylnych znajdujących się na dużej wysokości można zastosować mechanizm, którego włącznik umieszcza się w dowolnym miejscu. Stosując odpowiednie uszczelki i szyby gwarantujemy doskonałą ochronę przed utratą ciepła i hałasem.

ŚCIANKI DZIAŁOWE

Oferujemy dowolne konstrukcje do zabudowy wewnętrznej, w szerokiej gamie kolorów i w różnych technologiach, w tym ogniotrwałych. Możemy wyprodukować profile do konstrukcji ścianek działowych, boksów kasowych, wiatrołapów czy kabin prysznicowych. Nasze konstrukcje mogą spełniać normy dymoszczelności, ognioodporności oraz mogą być to konstrukcje antywłamaniowe.

Podział produktów

Witryny aluminiowe

Witryny aluminiowe zewnętrzne i wewnętrzne według potrzeb klienta (całoszklane, w profilach, przesuwne i składane, z fragmentami otwieranymi)

Wykorzystywane profile aluminiowe znajdują szeroki zakres zastosowań:

w dobrze termoizolowanych przegrodach budowlanych (zewnętrznych oknach, drzwiach i fasadach)

w konstrukcjach nie wymagających izolacji termicznej (wewnętrznych ściankach działowych, boksach, itp.)

w konstrukcjach przestrzennych (werandach, ogrodach zimowych, kioskach, wiatrołapach)

w konstrukcjach które wymagają zastosowań ścian i drzwi ognioodpornych

Okna i drzwi balkonowe

Okna aluminiowe

Rozwierne

Rozwierno-uchylne

Uchylne

Wychylne

Stałe

Stałe z częścią uchylną

Obrotowe (pozioma i pionowa oś obrotu)

Drzwi balkonowe (uchylno-rozwierne i przesuwne)

Kłapy dymowe

Okna o zwiększonej odporności na włamanie

Okna drewniane

Rozwierno
Rozwierno - uchylne
Uchylne
Stałe

Drzwi

Drzwi aluminiowe (Zewnętrzne i wewnętrzne)

Jednoskrzydłowe
Wieloskrzydłowe
Automatyczne
Antywłamaniowe
Przesuwne
Harmonijkowe

Do montowanych drzwi oferujemy najlepsze systemowe okucia typu zawiasy, klamki, zamki, antaby, wkładki i samozamykacze.

Fasady

Fasady aluminiowe

Fasada tworzy oblicze budynku. Poza walorami estetycznymi fasady spełniają wiele dodatkowych funkcji. Odpowiednia konstrukcja fasady zapewnia optymalne warunki użytkowania przez 24 godziny na dobę, chroni przed niekorzystnym oddziaływaniem czynników atmosferycznych tworząc odpowiednie warunki pracy lub wypoczynku.

Wykorzystujemy następujące typy fasad aluminiowych:

słupowo-ryglowe – klasyczne fasady stosowane jako ściany osłonowe budowli z nowoczesnym designem linii i szkła,

semistrukturalne i strukturalne – nowoczesne konstrukcje fasad strukturalnych w których aluminiowe elementy konstrukcji wsporczej nie są widoczne od strony zewnętrznej fasady; tzn. podkonstrukcje w której są osadzone pakiety szkła oddzielone są od siebie z zewnętrznej strony, tylko silikonową fugą.

Fasady wentylowane

Fasady wentylowane często stosowane w budynkach nowych jak i modernizowanych. Główną zaletą fasad wentylowanych jest wentylowanie poprzez rozwiązania techniczne przestrzeni powietrznej pomiędzy warstwą ocieplenia a zewnętrzną okładziną elewacyjną fasady budynku (aluminium bądź ceramiczną). Można je stosować do różnych konstrukcji budynku (np. cegła, żelbet, stal) - w budownictwie nowym i modernizowanym.

Wykorzystujemy następujące typy fasad wentylowanych:

- aluminiowe
- ceramiczne

Balustrady szklane

W naszej ofercie znajdują się balustrady szklane w połączeniu najczęściej ze stalą nierdzewną
Wszystkie elementy szklane są wykonywane z bezpiecznego szkła:

laminowanego

hartowanego

Podstawowym walorem szkła laminowanego i hartowanego (poza estetycznymi) jest to, że szkło jest odporne na uderzenia a w przypadku rozbicia nie rozpada się na kawałki.

Zastosowanie: tarasy, schody, balkony, antresole w u Klientów indywidualnych (domach i mieszkaniach prywatnych) jak również u Klientów instytucjonalnych oraz firm prywatnych (centra handlowe, galerie).

Konstrukcje całoszklane

Wykonywane z szkła hartowanego o grubościach od 8 mm do 16 mm. Wyposażone w okucie takich firm jak ; GEZE, DORMA, MORAD i inne

ścianki,

zabudowy drzwi

Automatyka

Drzwi automatyczne, karuzela (drzwi obrotowe), urządzenie oddymiające, urządzenia ppoż, siłowniki

Oslony przeciwsłoneczne, łamacze światła

Oslony przeciwsłoneczne i łamacze światła stosowane są w celu ograniczenia penetracji wnętrza budynku przez promienie słoneczne oraz poprawy komfortu pracy osób znajdujących się w pomieszczeniach wewnątrz budynku – odpowiednio montowane osłony powodują, że do wnętrza budynku dostaje się światło odbite, rozproszone które nie „oślepią” osób pracujących blisko okien.

Lumony

Lumony to szklana zabudowa balkonów.

Montaż

Oferujemy montaż zaprojektowanych konstrukcji aluminiowych – systemów fasadowych i systemów okiennie-drzwiowych producentów firm krajowych i zagranicznych.

Szczegółowy zakres prac obejmuje następujące rodzaje montażu:

Montaż fasad

- fasady aluminiowe
- fasady wentylowane

Montaż okien i drzwi

- rozwierne
- rozwierno-uchylne
- uchylne
- wychylne
- stałe
- stałe z częścią uchylną
- obrotowe (pozioma i pionowa oś obrotu)
- drzwi balkonowe (uchylno-rozwierne i przesuwne)
- klapy dymowe
- okna o zwiększonej odporności na włamanie

Montaż witryn

Montaż balustrad

Montaż ogrodów zimowych

Montaż pozostałych elementów:

- osłon przeciwslonecznych
- łamacze światła
- lumionów
- profilitów
- lameli akustycznych

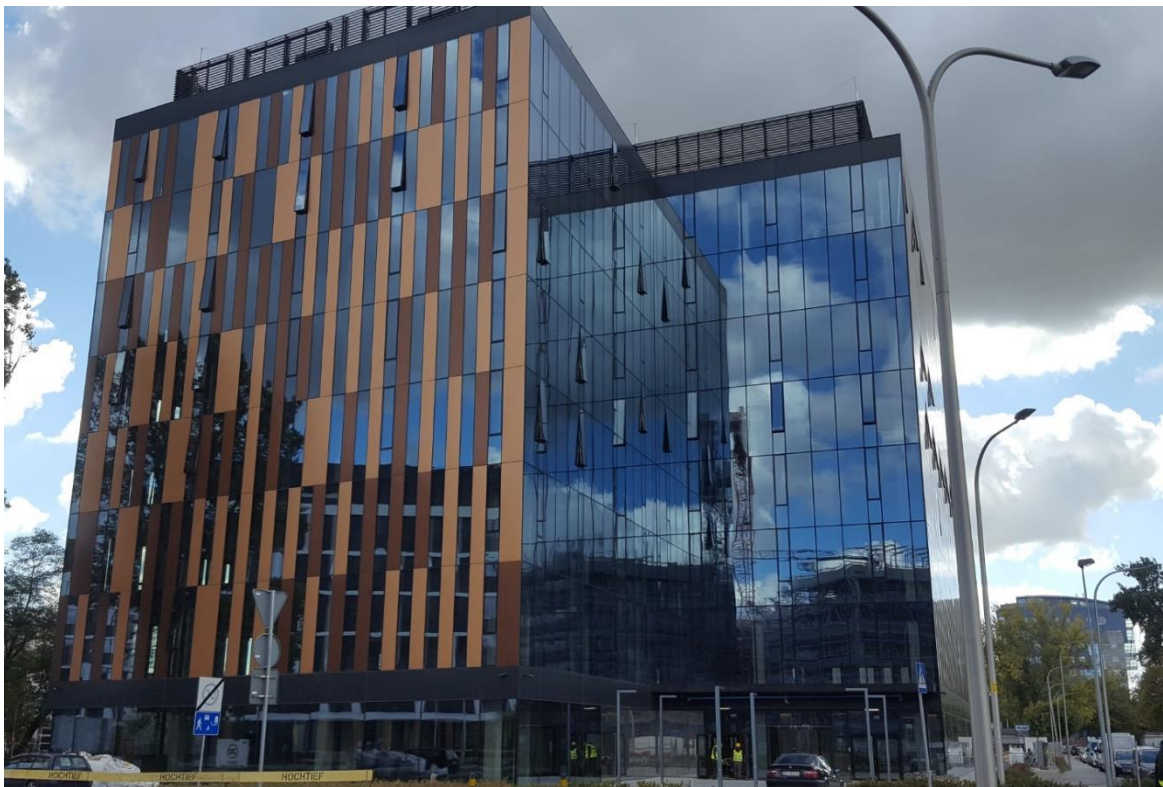
Nadzory budowlane

Oferujemy nadzory budowlane oraz inne usługi związane z prowadzeniem budowy:

- pełnienie funkcji kierownika budowy w zakresie konstrukcji aluminiowych
- pełnienie funkcji inspektora nadzoru inwestorskiego w zakresie konstrukcji aluminiowych
- sporządzanie kosztorysów
- przeglądy techniczne budynków w zakresie konstrukcji aluminiowych
- konsultacje techniczne dotyczące technologii stosowanych w fasadach i stolarnie aluminiowej
- analiza kosztorysów budowlanych
- odbiory techniczne fasad i stolarki aluminiowej
- sporządzanie opinii technicznych w zakresie konstrukcji aluminiowych

Nasze realizacje

Wrocław - CU OFFICE - 2 budynki biurowe







Tychy - Siedziba firmy AB-PROJEKT





Kraków - Sklep Black Red White, Kraków ul. Zakopiańska





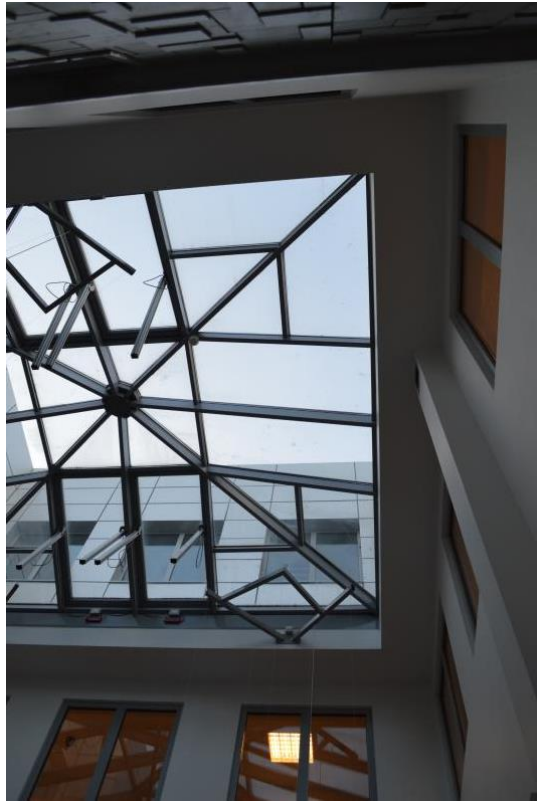




Kraków - Polskie Centrum Rehabilitacji Funkcjonalnej VOTUM, Kraków ul. Golikówka













Kraków - Budynek firmy START ul. Twardowskiego





Kraków - Budynek Masonia G.O. CENTER. Fasada i żyletki





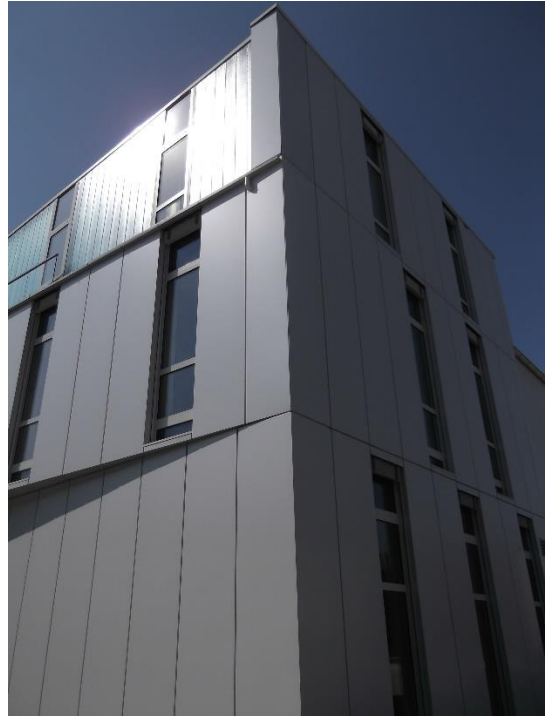
Wrocław - Budynek szkoleniowy CSWiCH





Czechowice-Dziedzice - Śląskie Centrum Naukowo - Technologiczne Przemysłu Lotniczego





Wrocław - budynek TAURON







Kraków - budynek Proxima ul. Ceglana



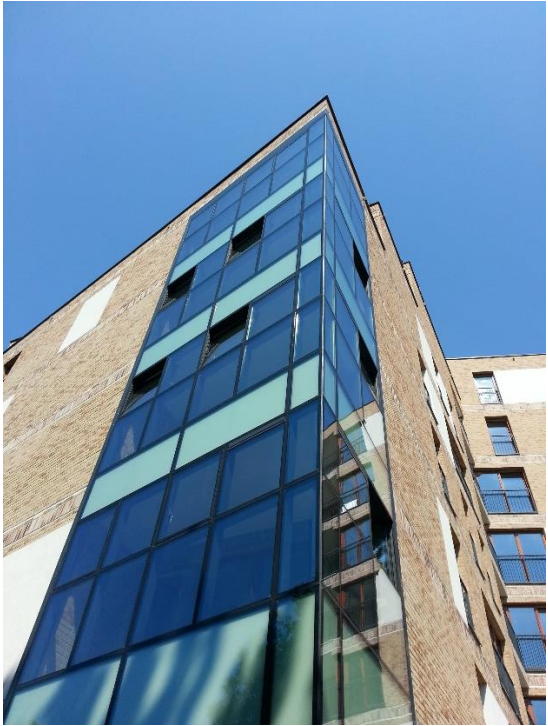


Kalwaria Zebrzydowska - Budynek Grass-Hopper





Kraków - Osiedle Wilga - fasada IW



Katowice – Meblotex



Kraków - KRUS, Kraków ul. Bratysławska



Katowice - Bipromet S.A.



Referencje

Poniżej przedstawione referencje od naszych kontrahentów



Tychy, dnia 12 grudnia 2016 r.

LIST REFERENCYJNY

Architektoniczne Biuro Projektów „AB-PROJEKT” Spółka z o.o. ul. Fabryczna 43, 43-100 Tychy współpracuje z firmą OMEGA-PROJEKT Spółka z o.o. od kilku lat. W trakcie współpracy firma OMEGA-PROJEKT Spółka z o.o. zrealizowała dla AB-PROJEKT INVEST Spółka z o.o. prace w zakresie projektowania oraz wykonawstwa fasad w technologii płyty kompozytowej oraz konstrukcji ze stali oraz ślusarki aluminiowej. Zlecone prace były wykonane starannie, terminowo, zgodnie z projektem. Kadra pracownicza firmy OMEGA-PROJEKT Spółka z o.o. wykazała się dużą wiedzą merytoryczną oraz w zakresie wykonawstwa. W oparciu na dotychczasowych doświadczeniach, współpracując z OMEGA-PROJEKT Spółka z o.o. polecamy ją innym podmiotom jako rzetelnego i sumiennego partnera.

Z poważaniem
Józef Kuklók-Opolecki
Prezes Zarządu Spółki



List referencyjny Centrum Handlowo-Rozrywkowe Galeria Libero

Kraków, 24.05.2019

Szanowni Państwo!

W związku z realizacją robót budowlanych inwestycji Centrum Handlowo-Rozrywkowe Galeria Libero przy ul. Kościuszki w Katowicach firma Buma Factory powierzyła do wykonania firmie Omega-Projekt sp. z o.o. szeroki zakres prac – wartość ok. 1.500.000,00 pln

1. Montaż ślusarki aluminiowej przeciwpozarowej – ok 1000 m²
2. Montaż atyki na w/w obiekcie – ok 2000 mb
3. Montaż elewacji wentylowanej (puncie kompozytowe Alucobond) – ok 600m²
4. Montaż elewacji wentylowanej (płyta Trepsa oraz Equitone) – ok 500 m²
5. Montaż elewacji aluminiowo-szkłanych – ok 300 m²
6. Montaż ślusarki aluminiowej (okna, drzwi itp.) – ok 200 m²
7. Montaż daszków wejściowych i konstrukcji pod markizy – ok 200 m²

Powierzone prace firmie Omega-Projekt sp. z o.o. wymagały odpowiedniego zaplecza technicznego, wykwalifikowanej kadry i odpowiednich mocy przerobowych. Wszelkie wymagania firma Omega-Projekt sp. z o.o. spełniła należycie i terminowo. Pragniemy polecić w/w firmę jako cennego i wiarygodnego partnera przy realizacji nowoczesnych, zróżnicowanych technicznie i technologicznie inwestycji budowlanych.

PROJEKT
DIREKTOR PRACOWNIOWY
Mateusz Gorczyło
Dyrektor ds. Realizacji
Mateusz Gorczyło

Alstal Grupa Budowlana Sp. z o.o., Sp. k.
Jacewo 76,
88-100 Inowrocław

Kraków, 01-03-2017 r

List referencyjny

Alstal Grupa Budowlana Sp. z o.o., Sp. k. Jacewo 76, 88-100 Inowrocław, współpracuje z firmą OMEGA-PROJEKT Sp. z o.o. od ponad roku. W trakcie współpracy firma OMEGA-PROJEKT Sp. z o.o. zrealizowała dla Alstal Grupa Budowlana prace w zakresie projektowania oraz wykonawstwa świetlika czterospadowego w kształcie piramidalnym wraz z kłasiem dymowymi o powierzchni ok 250 m² na obiekcie Centrum Szkolenia Wojsk Inżynierskich i Chemicznych przy ul. Obronickiej we Wrocławiu. Wartość kontraktu szacunkowo wynosi 300 000 zł. Firma OMEGA-PROJEKT profesjonalnie, terminowo i zaangażowaniem realizuje zlecone prace. Kadra pracownicza firmy wykazała się dużą wiedzą merytoryczną oraz wykonawczą. Oparając się na dotychczasowych doświadczeniach, zdobytych przy współpracy z OMEGA-PROJEKT Sp. z o.o. polecamy jako rzetelnego i sumiennego partnera.



List referencyjny Novotel, Spak

Kraków, 24.05.2019

Szanowni Państwo!

Niniejszym listem referencyjnym chcielibyśmy podziękować firmie Omega-Projekt sp. z o.o. W/w firma na nasze zlecenie wykonała w 2018 roku montaż elewacji wentylowanych, przebudowę ścian osłonowych oraz montaż ślusarki aluminiowej na następujących obiektach:

- Hotel Novotel w Krakowie
- Budynek Biurowy SPARK w Warszawie przy ul. Wolskiej

Stwierdzamy, że prace zostały wykonane terminowo oraz spełniły nasze oczekiwania. Współpraca pomiędzy naszymi firmami układała się bez zastrzeżeń. Firmie Omega-Projekt sp. z o.o. cechuje fachowość oraz dbałość o szczegóły wykonywanych prac co czyni ją godną polecenia. Wartość wykonanych prac – ok. 500.000,00 pln netto.

PROJEKT
DIREKTOR PRACOWNIOWY
Mateusz Gorczyło
Dyrektor ds. Realizacji
Mateusz Gorczyło



List referencyjny CU Office A

Kraków, 24.05.2019

Szanowni Państwo!

Od ponad pięć lat współpracujemy z firmą Omega-Projekt sp. z o.o. w zakresie usług związanych z:

- projektowaniem ślusarki aluminiowej i elewacji wentylowanych (plyta kompozytowa, Trespa, HPL, płyta włókno-cement)
- produkcją i montażem ślusarki
- wykonawstwem fasad
- produkcją i montażem ślusarki ognioowej

W 2018 roku firma Omega-Projekt sp. z o.o. wykonywała dla nas obiekt biurowo-handlowy CU Office we Wrocławiu. Prace polegały na montażu ślusarki aluminiowej, płyty kompozytowej oraz wielu prac towarzyszących. Zakres prac obejmował ponad 7.000 m². Wartość kontraktu ok. 2.000.000,00 PLN.

Zlecane prace wykonywane były z dużą starannością, sumiennością i zaangażowaniem zarówno na etapie projektowania jak i montażu. Na pochwałę zasługuje terminowość jak również wykwalifikowana kadra projektowo-montażowa. Firma Omega-Projekt sp. z o.o. profesjonalnie i z zaangażowaniem realizuje zarówno duże jak i mniejsze projekty, równocześnie wykazując się wzorową organizacją czasu pracy.

Opierając się na dotychczasowych doświadczeniach zdobytych przy współpracy z Omega-Projekt sp. z o.o. możemy polecić ją innym podmiotom jako sumiennego partnera w biznesie. Potwierdzając naszą opinię w 2019 roku zleciłmy firmie Omega-Projekt sp. z o.o. kolejną dużą realizację na terenie kraju.

PROKURATOR
DIREKTOR HANSOWI
Marek Kury

Dyrektor ds. Bezpieczeństwa
Marek Gorczyko

Kraków, styczeń 2012 r.

List referencyjny

Szanowni Państwo!

Od ponad roku współpracujemy z firmą Omega-Projekt Sp. z o.o. w zakresie usług związanych z:

- projektowaniem ślusarki aluminiowej,
- produkcją i montażem ślusarki,
- wykonawstwem fasad,
- ślusarką ognioową.

Zlecane prace wykonywane były z dużą sumiennością i zaangażowaniem zarówno na etapie ofertowania jak i po podpisaniu kontraktów. Na pochwałę zasługuje wysoka jakość dostarczanych komponentów, terminowość jak również wykwalifikowana kadra montażowa na budowie. Prace realizowane są z wymaganą starannością. Firma Omega-Projekt profesjonalnie i z zaangażowaniem realizuje zarówno małe jak i duże projekty, równocześnie wykazując się wzorową organizacją czasu pracy.

Opierając się na dotychczasowych doświadczeniach zdobytych przy współpracy z Omega-Projekt z pełną świadomością możemy polecić ją innym podmiotom – jako sumiennego partnera w biznesie.

KLIMEX SA
Krzysztof Szwarc



IZPA
ANMP 1100-2009
PN EN ISO 9001:2009

KRS 000020149 - Sąd Rejonowy dla Krakowa - Śródmieście, NIP 677-004-40-34
Bank: Deutsche Bank AG, Oddział Kraków 42 1919 1641 2305 5469 1121 0001
Kapitał zakładowy 1.500.000 PLN, w całości wypłacony

Oddział w Niemczech: 60489 Frankfurter am Main, Wöhrlerstrasse 37-41, e-mail: info@krahbau.com
Tel.: 0649169256 16 80, Fax: 0649169256 16 679

Oddział we Francji: 7 Avenue Didier Daurès, BP 30044 - 31102 Shapiro Cedex, e-mail: krakbau-fr@krahbau.com.pl
Tel.: 0033 534 5052 20, Fax: 0033 534 609190

www.krahbau.com.pl

Przedsiębiorstwo Usługowo-Budowlane „WAKO”
mgr inż. J. Wasilewski, mgr inż. Z. Kowalik – spółka jawna
31-416 Kraków
ul. Dobrego Pasterza 121
tel./fax 418-78-80
e-mail: info@wako.com.pl
www.wako.com.pl
Konto: PKO BP S.A. O/Wieliczka
nr rach. 08102028920000570200181164
NIP 676-20-17-338



Omega Projekt Sp. zo.o.
ul. Ceglarska 27/32a
30-364 Kraków

Kraków, 25.01.2012 r.

List referencyjny

Przedsiębiorstwo Usługowo-Budowlane „WAKO” s.j., 31-416 Kraków ul. Dobrego Pasterza 121, współpracuje z firmą Omega-Projekt Sp. z o.o. już od ponad roku. W tym czasie zrealizowała dla WAKO, zadania inwestycyjne w zakresie wykonawstwa, dostawy i montażu ślusarki aluminiowej (w tym także ognioowej) jak również wykonawstwa fasady w technologii płyty kompozytowej. Szacunkowa wartość zamówień wyniosła ponad 500 000 złotych. Stwierdzamy, iż wszystkie zlecenia zostały wykonane w terminie, z wymaganą rzetelnością i starannością. Pracownicy firmy wykazali się dużą wiedzą teoretyczną oraz doświadczeniem zarówno na etapie projektowania jak i wykonawstwa. Firma wykazała się dobrą organizacją robót, elastycznie reagowała na pojawiające się problemy, które rozwiązywane były w skróconym czasie.

Z pełną świadomością możemy polecić firmę Omega-Projekt Sp. z o.o. jako profesjonalnego partnera w biznesie.

Z poważaniem

Zbigniew Kowalik

Otrzymują:
1 x Adresat
1 x k.a.

Przedsiębiorstwo Usługowo-Budowlane
„WAKO”
ul. Dobrego Pasterza 121, 31-416 Kraków
Konto: PKO BP S.A. O/Wieliczka
nr rach. 08102028920000570200181164
NIP 676-20-17-338

K.S. B. I. WAKO
WSPÓLNOTA SPÓŁKI
mgr inż. Zbigniew Kowalik